



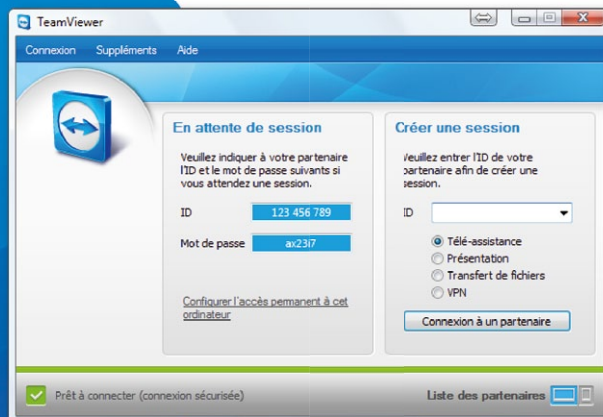
TeamViewer – Assistance spontanée

Vous souhaitez faire une assistance spontanée?
En seulement 3 étapes, voici comment créer une session d'assistance.

I Téléchargement

Télécharger TeamViewer sur votre ordinateur. Dans le but de contrôler un ordinateur à distance, vous avez besoin de la version complète.

Installez-la en suivant simplement la routine d'installation et éventuellement démarrer TeamViewer.



2 Votre partenaire

Demandez à votre partenaire de télécharger et exécuter le module client, TeamViewer QuickSupport.



<http://www.teamviewer.com/download/TeamViewerQS.exe>

3 Établir une connexion

Demandez l'ID de votre partenaire (voir image de l'étape 2). Entrez-le dans le champ «ID». Cliquez sur «Connexion avec un partenaire» et entrez le mot de passe de votre partenaire dans la boîte de dialogue suivante pour établir une connexion.

